

# DVBSky Products Guide Instalace v1.1

Copyright © DVBSky: 2009 ~ 2014

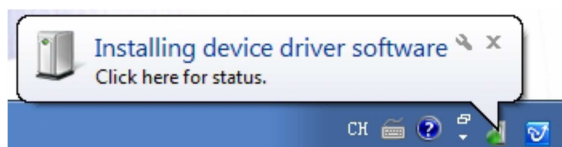
DVBSky DVB-S2 / T2 / C Card / Box Installation Guide

**Pozor: Prosím, odpojte počítač od sítě 220V před vlastní instalací vnitřních PCIe karet, jinak může dojít k poškození vašeho PC nebo instalované karty.**

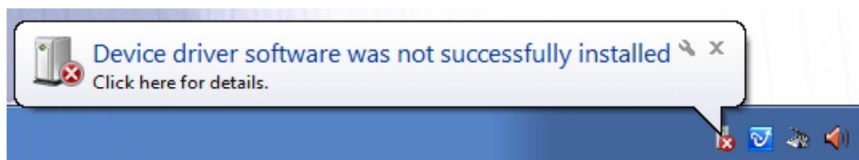
## Instalace

### 1. Driver

1) Po instalaci PCIe karty nebo připojení USB boxu, systém Windows uvádí, že našel nový hardware



Pokud jste nenainstalovali takové ovladače, počítač zobrazí následující



2) Vložte instalační CD, instalační proces bude spuštěn automaticky.

Pokud je funkce automatického spouštění zakázána uživatelem, klikněte na "autorun.exe" v adresáři CD.

Name	Date modified	Type
Files Currently on the Disc (8)		
AutoPlay	2014/7/19 13:57	File folder
Driver	2014/7/19 13:57	File folder
Linux	2014/7/19 13:57	File folder
Plugins	2014/7/19 13:57	File folder
Software	2014/7/19 13:57	File folder
Users Manual	2014/7/19 13:57	File folder
autorun	2005/9/15 19:00	Application
autorun	2014/7/19 13:57	Setup Information

3) Instalace ovladače.



"Install PCI driver PCI" nainstalovat ovladač PCI karty (S830).

"Install PCIe Driver" pro instalaci ovladače PCIe karty (S950 / S950C / S952 / T9580 / T982 / T980C).

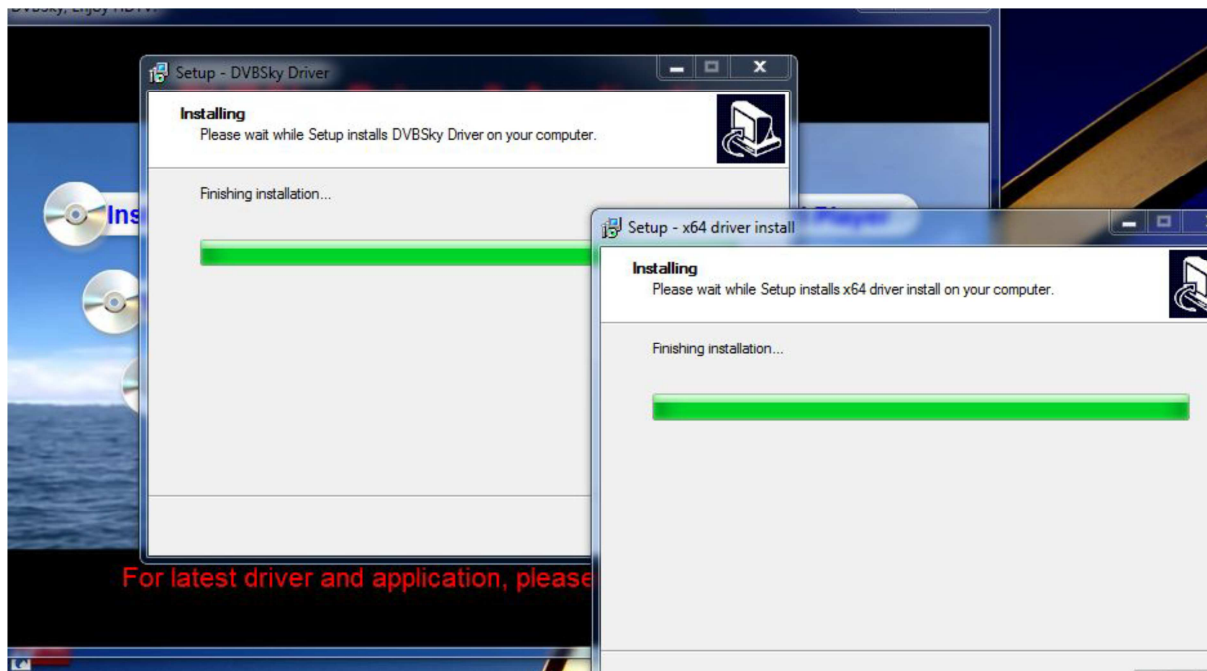
"Install USB Driver" pro instalaci ovladače USB Box (S960 / S960C / T680C / T330).

**Například: Při instalaci ovladače PCIe.**

3.1) Driver instalovat Setup Wizard, klikněte na tlačítko "Next".



3.2) Driver bude nainstalován automaticky



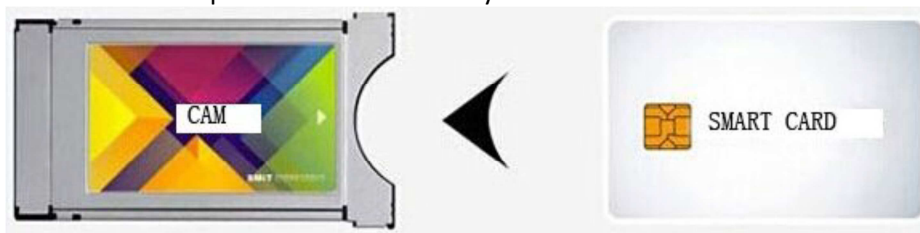
3.3) Počkejte několik minut, až Průvodce instalací zobrazí cílovou stránku.



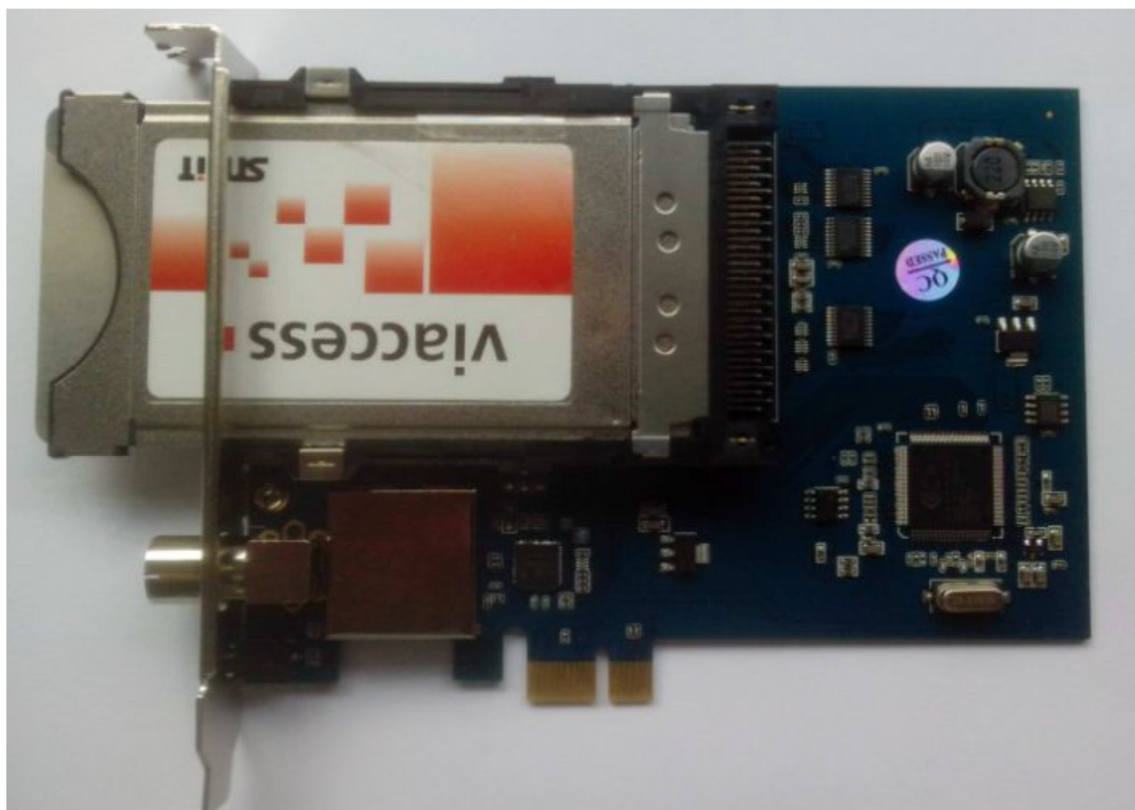
2. Rad pro nastavení hardwaru

1) Jak vložit CAM

Za prvé je třeba vsunout čipovou kartu do štěrbinu v CAMu



Poté vložte CAM do produktu do CI šachty, nezapomeňte na správnou stranu



3. DVBSky Player instrukce pro instalaci
- 1) Instalujte DVBSky Player z přiloženého CD





Klepněte na tlačítko Next, a čekejte dokud se nezobrazí ukončení procesu Finish



2) Scan Hardware

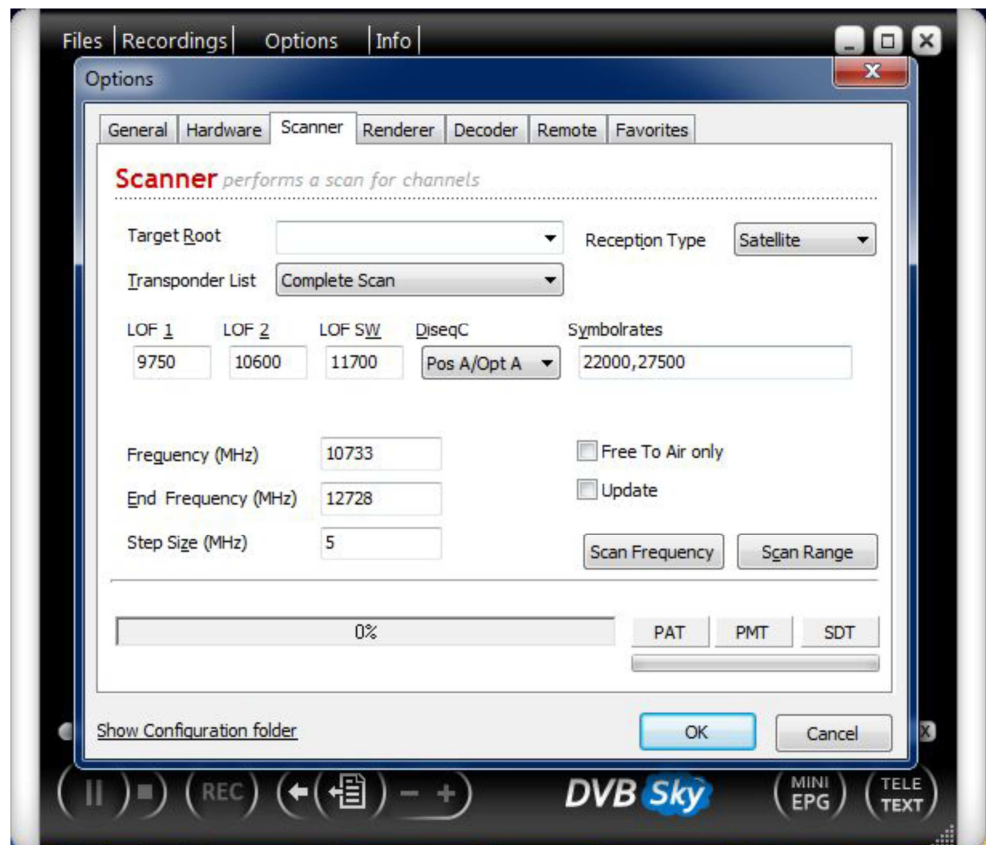
Otevřete přehrávač v počítači klikněte na Options/Hardware/Scan Devices



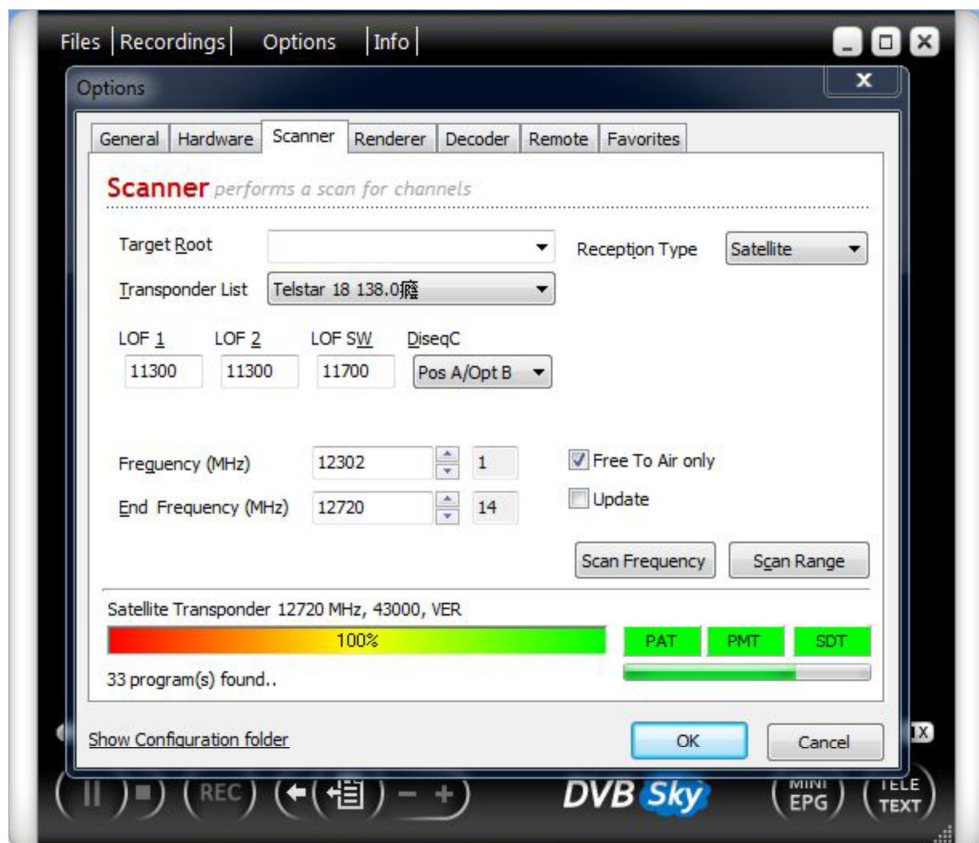
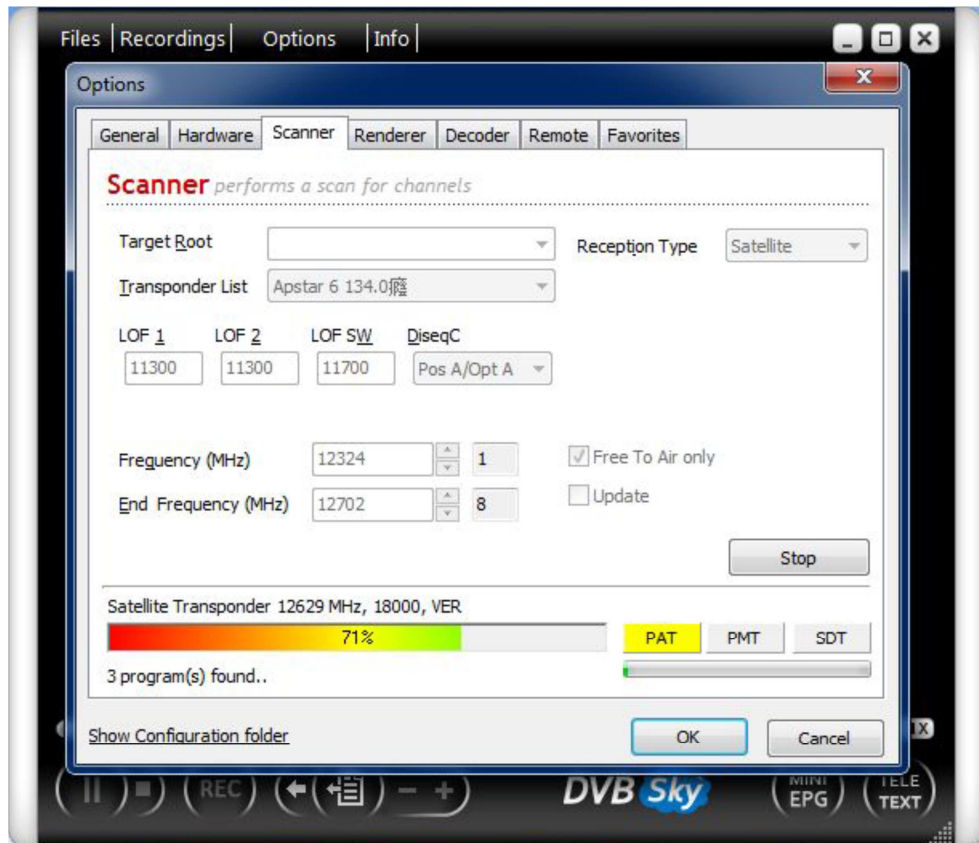
### 3) vyhledávání kanálů

Před provedením tohoto úkonu se přesvědčte zdali je správně nastavena a připojena anténa

Klik Options/Scanner/, musíte zadat správné parametry pro vyhledávání



***For example: Scan satellite program***



# Scan terrestrial program

